



Relax Hotel Tannenhof



Zu Hause in der Natur

Träumen Sie über'm Tal



Willkommen im Relaxhotel Tannenhof



Fern von Verkehrslärm und Hektik, inmitten schöner Natur, umgeben von Weinbergen und Wald, der Blick geht bis Straßburg und in die Vogesen – so präsentiert sich das familiär und mit viel Herzlichkeit geführte RelaxHotel Tannenhof.

An diesem besonderen Ort fühlen Sie sich von der ersten Minute an „angekommen“. Hier können Sie die Ruhe hören, Ihren Körper fühlen und die Seele baumeln lassen. Sie legen Wert auf eine ganz persönliche Note? Dann ist der „Tannenhof“ das Richtige für Sie!

Wir sind Gastgeber aus Leidenschaft und freuen uns auf Ihren Besuch.

Familie Ebner



Behagliche Momente

So gemütlich der Tannenhof von außen wirkt, so liebevoll präsentiert sich auch drinnen das Ambiente. Wir möchten Ihnen ein „zweites Zuhause“ geben. Lassen Sie sich ein auf den Zauber des Tannenhofs!

Gemütliches Wohnen mit original Voglauer Bauernmöbeln bzw. Naturholzmöbeln (Matratzen in H2 bis 80 KG und H3 ab 80 KG sorgen in jedem Zimmer für einen erholsamen Schlaf), alle Zimmer ohne Teppichboden. Fast alle Zimmer haben verschiedene Grundrisse und kein Zimmer gleicht dem anderen. Bei der Einrichtung sind Unterschiede möglich. Nichtraucherbereich in allen Räumlichkeiten. Die Zimmer sind alle mit Flachbildfernseher und auch teilweise mit Durchwahltelefon und Zimmersafe ausgestattet. In den Zimmern der Kategorie „Superior“ steht für „Frostbeulen“ ein Wasserkocher bereit, mit dem Sie Ihre Wärmflasche füllen können.

Alle Badezimmer sind modern ausgestattet. Hand- und Duschtücher, Badvorleger, Kosmetiktücher, Handseife, Duschgel und Shampoo finden Sie im Bad für eine angenehme Körperpflege vor. Einen Bademantel und ein Badetuch übergeben wir Ihnen gerne an der Rezeption gegen eine Gebühr von 5 € pro Person.

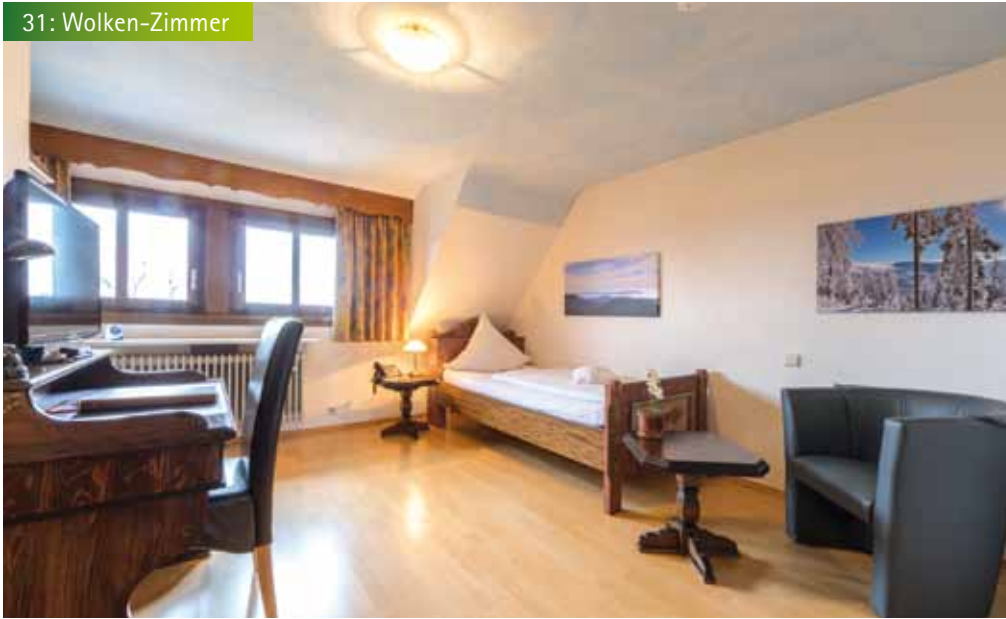
In unserem „gemütlichen Stübli“ können Sie sich jederzeit aufhalten. Hier ist auch „Bademantelzone“. In der Hotelinfomappe auf Ihrem Schreibtisch finden Sie den Code für kostenfreies W-LAN. Der Tannenhof ist nicht barrierefrei.

Tannenhof Inklusiv-Leistungen

- Reichhaltiges Frühstück
- Warmgetränke und Gebäck von 12 bis 18 Uhr
- Nutzung des Wellnessbereichs
- W-LAN
- Parkplatz



31: Wolken-Zimmer



24: Lavendel-Zimmer



25: Gaishöll-Stube



Einzelzimmer „Standard“ (18 - 22 qm)

Blick zum begrünten Innenhof,
teilweise auch mit Blick ins Tal

Zimmer mit Laminatboden, Dusche / WC, Fön,
Sitzgruppe, Schreibtisch, Flachbildfernseher

Bitte entnehmen Sie die aktuellen Preise dem separaten Preisblatt.

21: Freundinnen-Zimmer

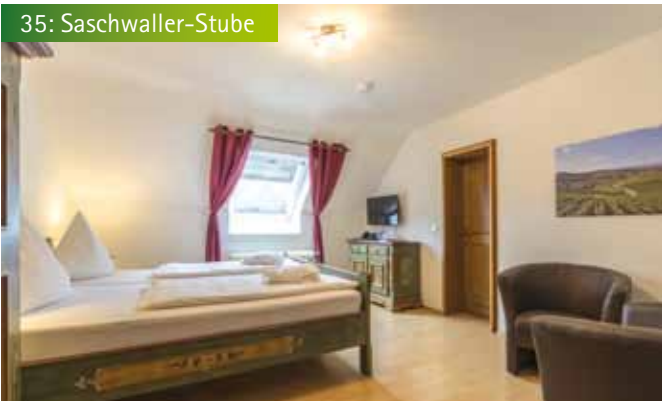


3-Bett-Zimmer „Economy“ (20 qm)

Einfach ausgestattetes Zimmer mit Dusche, Fön, Flachbildfernseher, kleiner Sitzgruppe, WC separat (nur für dieses Zimmer)



35: Saschwaller-Stube



22: Wohlfühl-Stüble



34: Giebel-Zimmer



Doppelzimmer „Standard“ (22 - 26 qm) Blick zum begrünten Innenhof

Zimmer mit Laminatboden, Dusche / WC, Fön, Sitzecke, teilweise mit Schreibtisch, Telefon, Flachbildfernseher

32: Himmel-Zimmer



Bitte entnehmen Sie die aktuellen Preise dem separaten Preisblatt.

33: Winzer-Zimmer



23: Schwarzwald-Stühle



Doppelzimmer „Comfort“ (25 - 30 qm)

Blick ins Tal

Zimmer mit Laminatboden, Dusche / WC, Fön, Safe, Sitzecke, teilweise mit Schreibtisch, Flachbildfernseher

37: Hornsgrinde-Zimmer



29: Blick-ins-Tal-Zimmer



36: Waldblick-Zimmer



Doppelzimmer „Superior“ (30 - 38 qm)

Balkon mit Blick ins Tal

Großes Zimmer mit Laminatboden, Badewanne oder Dusche / WC, Fön, Wärmflasche, Wasserkocher, Sitzecke oder Schlafcouch, Schreibtisch, Flachbildfernseher, Safe, Telefon

Bitte entnehmen Sie die aktuellen Preise dem separaten Preisblatt.

Kulinarisches

Frühstück

Genießen Sie wochentags von 7 bis 10 Uhr, an Wochenenden und Feiertagen von 8 bis 11 Uhr unser kalt-warmes Frühstück mit Schwarzwälder Schinken, Kirschwassersalami, frischem Obstsalat, Müsli, Vollkornprodukten, Fruchtsäften, Tee-Bar und gluten- sowie laktosefreien Produkten. Das Frühstücksrestaurant bietet einen schönen Blick über Sasbachwaldens Weinberge hinunter in das Rheintal. Bei schönem Wetter beginnen Sie den Tag gerne auf unserer Aussichtsterrasse.

Kaltgetränke

Gegen Bezahlung können Sie sich im „gemütlichen Stübli“ am Getränkeköhlschrank bedienen. Hier werden alkoholfreie Getränke, verschiedene Biersorten, regionale Weine und Sekt angeboten.

Warmgetränke und Gebäck

Für die Pause zwischendurch stehen täglich von 12 bis 18 Uhr in unserem „gemütlichen Stübli“ Kaffee nach Wahl, verschiedene Teesorten, heiße Schokolade und Gebäck gratis für Sie bereit.

Mittag- oder Abendessen

Wir führen im Tannenhof kein Restaurant. Lassen Sie sich jedoch auf der „Badischen Genussmeile“ in einem der Restaurants mit gemütlichem Ambiente verwöhnen. Gerne empfehlen wir Ihnen etwas aus der beeindruckenden Vielfalt, die von der Vesperstube bis hin zur gehobenen badischen Küche reicht.









An aerial photograph of a golf course clubhouse patio. A wide, light-colored stone-paved path leads from the foreground towards a lounge area. The lounge area is furnished with several sets of white lounge chairs and green patio umbrellas, arranged around a stone fire pit. The patio is bordered by a low wall of large, light-colored stones. To the right of the path, there is a row of green shrubs. In the background, a green golf course is visible, enclosed by a white fence, with a dense forest of tall trees in the distance. The sky is bright, and the overall scene is lush and well-maintained.

Entspannendes



Innenpool mit Panoramablick

Schwimmbecken (10 x 5 m), 30 °C Wassertemperatur

Finnische Sauna

Innenbereich 90 °C, Außenbereich 70 – 90 °C

Ruheraum

Entspannen Sie auf Relaxliegen

Infrarotwärmekabine

Anregende Tiefenwärme zur Gesundheitsvorsorge mit Farblichttherapie

Kuschelmuschel

Einkuscheln und träumen auf der drehbaren Liegeinsel mit 2 m Durchmesser

Liegewiese

Open air entspannen mit Fernsicht ins Tal

Der Wellnessbereich mit Spa ist ein ruhiger, entspannender Ort für Körper, Geist und Seele. Um allen Gästen eine erholsame Atmosphäre zu bieten, bitten wir Sie, Geräusche auf ein Minimum zu reduzieren.

Genießen Sie die Zeit ohne Termindruck!



für Aktive



6 Tage Natur pur

zum attraktiven Preis bei Anreise Sonntag – Abreise Freitag, nicht buchbar an Feiertagen
6 Tage Erholung mitten in den Weinbergen. Unternehmen Sie Heilklima-Wanderungen direkt vom Hotel aus oder genießen Sie den Blick über die Rheinebene bis zu den Vogesen bei einer Weinbergwanderung. Die Wanderkarte sowie ein Willkommensgruß von der Winzergenossenschaft „Alde-Gott“ erwartet Sie im Zimmer. Erkunden Sie mit der Konus-Gästekarte gratis per Bus und Bahn den Schwarzwald von Karlsruhe bis nach Lörrach.

Inklusiv Leistungen

- 5 Übernachtungen im EZ oder DZ der Kategorie „Standard“, „Comfort“ oder „Superior“
- Frühstück
- Warmgetränke und Gebäck von 12 bis 18 Uhr
- freie Nutzung von Schwimmbad, Sauna und Infrarotkabine



Wanderbare Traumlandschaft

Lassen Sie den Alltagsstress hinter sich und genießen Sie die Schönheit der Natur.
Erwandern Sie auf vielfältigen Wegen durch verschiedene Heilklimazonen die „Hornisgrinde“ mit einer grandiosen Aussicht in die Rheinebene bis zu den Vogesen. Direkt vom Hotel aus über die Hügel der Weinlagen, grüne Obstwiesen, durch die Gaishölle und dichte Wälder geht es hinauf zur einzigartigen Moorlandschaft am Gipfel der Hornisgrinde.

Inklusiv Leistungen

- 2 Übernachtungen im EZ oder DZ der Kategorie „Standard“, „Comfort“ oder „Superior“
- Frühstück
- Warmgetränke und Gebäck von 12 bis 18 Uhr
- freie Nutzung von Schwimmbad, Sauna und Infrarotkabine
- 1 Lunchpaket (Käse- und Wurstbrötchen, Obst, Müsli-Riegel), 1 Flasche Mineralwasser
- kostenloser Verleih von Wanderstöcken
- Wanderkarte mit Tourenvorschlägen



Radler Weekend

Auch wenn der Anstieg schmerzt ... die Aussicht am Berg ist es wert.
Die reizvolle Ortenau ist ein wahres Paradies für Genussbiker, Mountainbiker und Rennradfahrer. MTB-Fans können eine 4 km lange Flowtrail-Strecke (550 Höhenmeter) entdecken. Mit Schwung hinab ins Tal. Am Wochenende und an Feiertagen transportiert der Panoramabus Ihr Rad kostenfrei von Sasbachwalden bis zur Schwarzwaldhochstraße.

Inklusiv Leistungen

- 2 Übernachtungen im EZ oder DZ der Kategorie „Standard“, „Comfort“ oder „Superior“
- Frühstück
- Warmgetränke und Gebäck von 12 bis 18 Uhr
- freie Nutzung von Schwimmbad, Sauna und Infrarotkabine
- Biker-Lunch-Paket (Käse-, Wurstbrötchen, Energieriegel, Obst), Trinkflaschenbefüllung
- Regionale Radkarte mit Tourenvorschlägen
- abgeschlossener Radraum

Bitte entnehmen Sie die aktuellen Preise dem separaten Preisblatt.



Wissenswertes

Bei Direktbuchung auf unserer Homepage oder telefonisch erhalten Sie den günstigsten Preis.

Unsere Preise verstehen sich im Hotelzimmer pro Person und Nacht zuzüglich der örtlichen Kurtaxe.

Zahlung

Wir bitten Sie, Ihre Rechnung bar, per EC / Maestro-Karte, Master- oder Visa-Karte zu begleichen. Bei einer gesetzlich bedingten Kostenerhöhung (z. B. Mehrbesteuerung) behalten wir uns Preisanpassungen vor.

Kinder

Zustellbett für Kinder bis 12 Jahre auf Anfrage (nur im DZ „Superior“ möglich) € 45,- pro Nacht. Bei Belegung mit 2 Erwachsenen Kinder bis 5 Jahre im Elternbett kostenlos.

Hunde

Ein Hund kann nur auf Anfrage nach Verfügbarkeit (Zimmer 1. Etage) mitgebracht werden. € 10,- pro Tag (ohne Futter)

Rezeption

Unsere Rezeption ist täglich von 8 bis 19 Uhr besetzt.

Spätanreise

Auch eine Spätanreise nach 19 Uhr ist möglich. Kontaktieren Sie uns vor 19 Uhr telefonisch. Sie erhalten dann von uns Ihren Code für den Schlüsseltresor.

Bademäntel / Badetücher

Einen Bademantel und ein Badetuch übergeben wir Ihnen gerne an der Rezeption gegen eine Gebühr von 5 € pro Person.

Inklusivleistungen

Die Inklusivleistungen können am Anreisetag ab 15 Uhr in Anspruch genommen werden und enden am Abreisetag um 11 Uhr.

Day-Spa

am Abreisetag bis 18 Uhr (ohne Zimmernutzung) inkl. Warmgetränke und Gebäck € 15,00 pro Person

Check in / Check out:

Am Anreisetag stehen Ihnen die Zimmer ab ca. 15 Uhr zur Verfügung. Wir bitten um Zimmerfreigabe am Abreisetag bis 11 Uhr.

Zimmerauswahl

Feste Zusagen für bestimmte Zimmer / Etage in der gewählten Kategorie sind nicht möglich. Bitte beachten Sie: Der Tannenhof ist nicht barrierefrei.

Leistungen

Nicht in Anspruch genommene Leistungen im Rahmen des Übernachtungs- und Verpflegungspreises werden nicht vergütet.

Stornierung

Sie können Ihren Aufenthalt bis 7 Tage vor Anreise kostenfrei stornieren, danach werden 70 % des Zimmerpreises berechnet. Das Gleiche gilt bei verspäteter Ankunft oder vorzeitiger Abreise.

Zu Ihrer Absicherung im Krankheitsfall empfehlen wir Ihnen, eine Reiserücktrittsversicherung abzuschließen.

Parkplätze stehen am Haus zu Ihrer Verfügung.





RelaxHotel Tannenhof



RelaxHotel Tannenhof e.K. · Inhaber Nils Ebner
Murberg 6 · 77887 Sasbachwalden · Tel. 07841 6407-0 · Fax 07841 6407-16
info@relaxhotel-tannenhof.de · www.relaxhotel-tannenhof.de